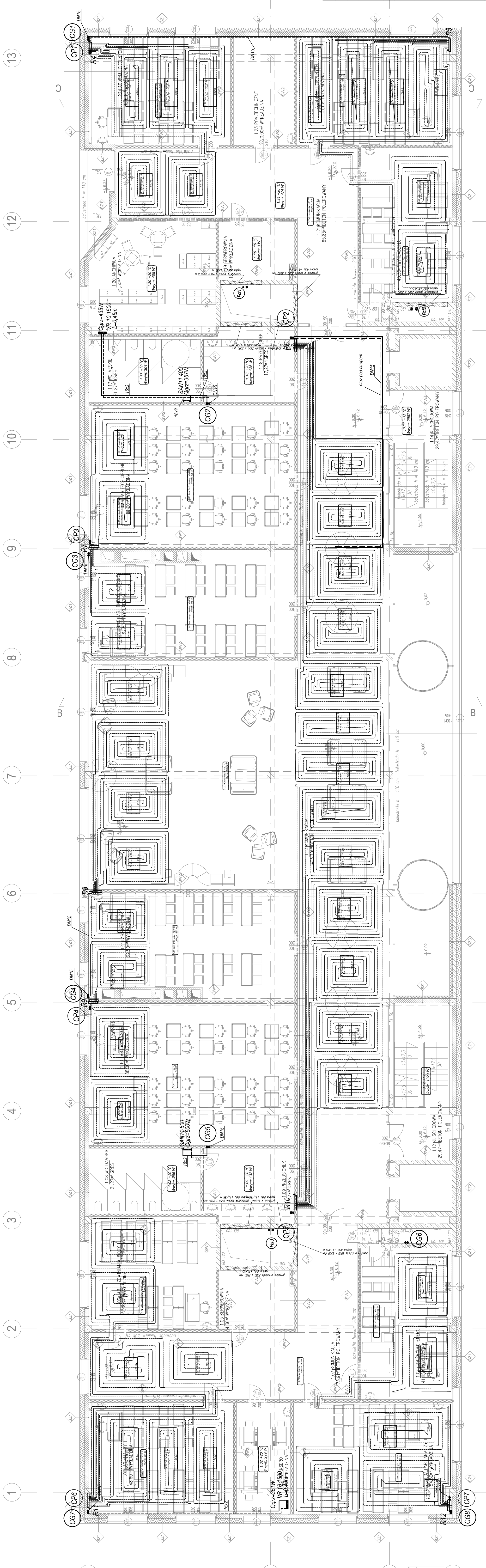


LEGENDA	Opis pomieszczenia: 0,01 - nr. pomieszczenia, +20°C - projektowa temp. pomieszczenia, 0, -42,10W - projektowe obciążenie cieplne					
		Pion centralnego ogrzewania podłoga	Przewody c.o. ogrzewanie podłogowe: zasilające powrót			
			Pętle ogrzewania podłogowego			
				Rozdzielacz c.o.		
		Pion centralnego ogrzewania grzejniki	Przewody c.o. grzejniki: zasilające powrót			
		Projektowany grzejnik				
		Pion ciepła technologicznego	Przewody zasilające c.t.			



INWESTOR	Politechnika Krakowska im. Tadeusza Kościuszki, ul. Warszawska 24, 31-155 Kraków		
LOKALIZACJA	al. Jana Pawła II 37, dz. ew. nr 2/1168, 21/245, obr. 6 Nowa Huta, Kraków		
INWESTYCJA	BUDOWA CENTRUM DYDAKTYCZNO-NAUKOWEGO NOWOCZESNYCH TECHNOLOGII ENERGETYCZNYCH - BUDYNEK NR 2 WRAZ Z WIEWIERTZNYMI INSTALACJAMI ELEKTRYCZNYMI, SŁABOPRĄDOWYMI, WODOCIĄGOWYMI, KANALIZACYJNYMI, CHŁODNICZĄ, WENTYLACJI KLIMATYZACJI ORAZ INFRASTRUKTURA ZEWNĘTRZNA		
FAZA	P. WYKONAWCZY		
BRANŻA	SANTARNA - INSTALACJA CENTRALNEGO OGRZEWANIA I CIEPŁA TECHNOLOGICZNEGO		
PROJEKTOWAŁ	mgr inż. Sławomir Hopek upr. bud. nr MAP/0213/POOS/12		
SPRAWDZIŁ	mgr inż. Anna Abramek upr. bud. nr MAP/0491/POOS/12		
ZESPÓŁ PROJEKTOWY	inż. Dariusz Ciosek mgr inż. Marta Zielińska-Franczyk		09. 2015 r.
			SKALA 1:100
TEMAT RYŠUNKU	RZUT POZIOMU +1		PWIS/CO03